



Trigger (press and hold to read)
 触发器 (按住读取)
 トリガ(押しのまま読み取るまで保持します)

Status: Red: read failed
 Green: read succeeded
 Blue: cordless link up
 Blinking red: low battery

状态: 红灯: 读取失败
 绿灯: 读取成功
 蓝灯: 无线连接
 红灯闪烁: 电池电量低

ステータス: 赤: 読み取り失敗
 緑: 読み取り成功
 青: コードレスリンクアップ
 赤の点滅: バッテリー残量低下



Cable release (corded unit)
 电缆释放装置 (有线装置)
 ケーブルリリース(コード付き装置)

Charge: Steady green: fully charged
 Blinking green: charging

充电: 绿灯持续亮起: 电已充满
 绿灯闪烁: 正在充电

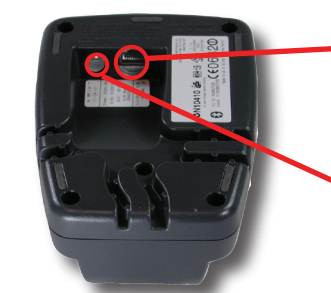
充電: 緑の点灯: フル充電
 緑の点滅: 充電中



Status: Steady red: connected to power
 Blinking red: data transfer

状态: 红灯持续亮起: 接通电源
 红灯闪烁: 数据传输

ステータス: 赤の点灯: 電源へ接続
 赤の点滅: データ転送



Data (RS-232, USB, PS/2 Keyboard)

数据 (RS-232、USB、PS/2 键盘)

データ (RS-232、USB、PS/2キーボード)

Power

电源

電源

1 Install Software

1. Insert CD-ROM and install software (follow prompts).
 - Run *setup.exe* if installer does not start automatically.
 - You must have Administrator privileges to install.
 - .NET Framework is installed if required.
2. When prompted, click **Continue Anyway**.

1. 插入 CD-ROM, 安装软件 (根据提示操作)。
 - 如果安装程序未自动开始安装, 运行 *setup.exe*。
 - 安装时需要具备系统管理员权限。
 - 如有必要, 安装 .NET Framework。
2. 遇到提示时, 单击继续安装。

安装软件

1. CD-ROMをドライブに挿入し、(表示されるプロンプトに従って)ソフトウェアをインストールします。
 - インストーラが自動的にスタートしない場合は、CD-ROMに含まれる*setup.exe*を実行します。
 - 本ソフトウェアのインストールには、管理者権限が必要です。
 - 必要ならば、.NET Frameworkもインストールされます。
2. プロンプトが表示されたら、[続けますか]をクリックします。

2 Connect Device

1. Connect base or device to PC using USB or Serial cable (PS/2 keyboard cable is not supported by setup tool.)
2. Connect base or device to power supply.

1. 使用 USB 或串行电缆将底座或设备连接到 PC (设置工具不支持 PS/2 键盘)。
2. 将底座或设备连接到电源。

连接设备

1. ベースステーションまたは装置本体を、USBケーブルまたはシリアルケーブルでPCに接続します(本装置のセットアップツールは、PS/2キーボードケーブルをサポートしません)。
2. ベースステーションまたは装置本体を、電源に接続します。

3 Place in Base (Cordless Only)

Inserting device in base establishes Bluetooth® link and charges battery.

将设备插入底座建立蓝牙链接并对电池充电。

置入底座 (仅限于无线)

装置をベースステーションに置くことにより、Bluetoothリンクの確立と、バッテリーの充電が可能です。

4 Scan Connection Code

Scan **USB Serial** or **RS-232 Serial** configuration code from the back of this document.

从本文档背面扫描 USB 系列或 RS-232 系列的配置代码。

扫描连接代码

USBシリアルまたはRS-232シリアルの設定コードは、このパンフレットの裏表紙からスキャンします。

5 Load USB Driver (USB Only)

- Allow the Windows **Found New Hardware Wizard** to run.
1. Select Automatic driver installation.
 2. When prompted during driver load, click **Continue Anyway**.

允许Windows运行找到新硬件向导。

1. 选择自动驱动程序安装。
2. 如果驱动程序载入过程中遇到提示时, 单击继续安装。

载入 USB 驱动程序 (仅限于 USB)

Windowsの[新しいハードウェアの検出]ウィザードが起動します。

1. [ドライバの自動インストール]を選択します。
2. ドライバのロード中にプロンプトが表示されたら、[続けますか?]をクリックします。

6 Start Setup Tool

Use setup tool to configure reader (shortcut on desktop)

1. Common tasks
2. Controls and information
3. Question and Answer help

使用设置工具配置读取器 (快捷键位于桌面上)

1. 公共任务
2. 控制器和信息
3. 问题与解答帮助

启动设置工具

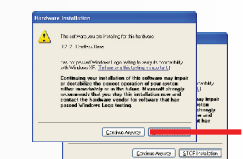
セットアップツールによってリーダを設定します(デスクトップにショートカットが作成されます)。

1. よく使う機能
2. コントロールと情報
3. Q&Aヘルプ

ソフトウェアのインストール



1



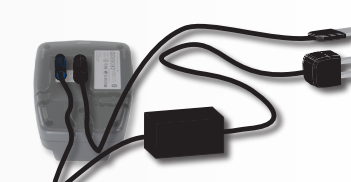
2

装置の接続



6300

USB: 42206416-01
 RS-232: 42206139-04



6320

USB: 42206161-01
 RS-232: 42203758-035

ベースステーションへの装着(コードレスのみ)

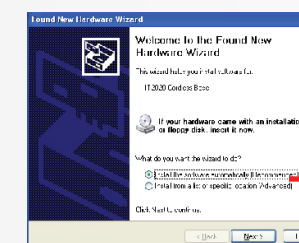


6320

接続コードのスキャン



USBドライバのロード(USB対応機のみ)

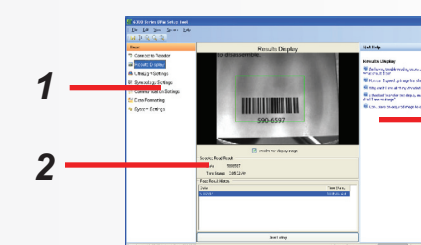


1



2

セットアップツールのスタート



1

2

3



	6300 Corded 有线 コード付き	6320 Cordless 无线 コードレス
Weight 重量 重量	270g (9.5 oz)	330g (11.6 oz) Base: 250g (8.8 oz) 底座: 250g (8.8 oz) ベースステーション: 250g (8.8 oz)
Operating Temperature 操作温度 動作温度	-10°C — 50°C (14°F — 122°F)	0°C — 50°C (32°F — 122°F)
Storage Temperature 贮存温度 保存温度	-40°C — 70°C (-40°F — 158°F)	-40°C — 60°C (-40°F — 140°F)
Charging Temperature 充电温度 バッテリー充電時温度		5°C — 40°C (41°F — 104°F)
Maximum Humidity 最大湿度 最大湿度	95% (non-condensing) 95% (非冷凝) 95% (結露しないこと)	
Environmental (Base) 环境 (底座) 動作環境 (ベースステーション)	IP54	IP54 (IP41)
Drop (Impact) 跌落 (撞击) 耐落下衝撃	50 drops from 2m (6.5') to concrete 从2m (6.5') 落到水泥地面50次 2m(6.5')からコンクリートに50回自 然落下	25 drops from 2m (6.5') to concrete 从2m (6.5') 落到水泥地面25次 2m(6.5')からコンクリートに25回 自然落下
Codes 码类 コード	Data Matrix™ (ECC 0, 50, 80, 100, 140, and 200) QR Code UPC/EAN/JAN Interleaved 2 of 5, Code 39, Code 128, and Code 93	
Power Consumption 耗电量 消費電力	1000 mA @ 5 VDC	800 mA @ 9 VDC
Battery Life at 25°C (77°F) 25° C (77° F) 时的电池寿命 25°C (77°F) でのバッテリー連続使 用時間		8h (normal use) 8小时 (正常使用) 8時間 (通常使用時)

Connection

连接

接続



RS-232 Serial
RS-232 串行口
RS-232シリアル



USB Serial
USB 串行口
USBシリアル

PS/2 Keyboard Wedge
PS/2 键盘口
PS/2キーボードウェッジ



USB Keyboard
USB 键盘
USBキーボード



Setups

设置

セットアップ



Enable Setup 1 only
仅启用设置 1
セットアップ1だけ有効



Enable Setup 2 only
仅启用设置 2
セットアップ2だけ有効

Enable Setup 3 only
仅启用设置 3
セットアップ3だけ有効



Enable Setup 4 only
仅启用设置 4
セットアップ4だけ有効



Keyboard

键盘

キーボード



US English
美国英语
アメリカ英語



French
法语
フランス語

German
德语
ドイツ語



See 'Configuration Codes' for more languages.
有关更多语言, 请参见“配置代码”。
そのほかの言語については、「設定コード」を
ご覧ください。

Commands

命令

コマンド



Soft reset
软重置
ソフトリセット



Hard reset (reset to factory defaults)
硬重置 (重置到出厂默认值)
ハードリセット (工場出荷時の設定
に戻す)

Unlink base station
为基站解链
ベースステーションのリンク解除



Notes

Product support: http://www.handheld.com/Site.aspx/na/en/services_support/

产品支持:
製品サポート:

CAUTION: RISK OF EXPLOSION IF BATTERY IS REPLACED BY AN INCORRECT TYPE. The battery should be disposed of by a qualified recycler or hazardous materials handler. Do not incinerate the battery or dispose of the battery with general waste materials.

NOTE: Any modifications to this device not expressly approved by HAND HELD PRODUCTS may void your authority to operate it.
注意: 如果更换错误类型的电池, 会有爆炸的危险。电池应由具有资质的回收者或危险材料处理者来处置。不要焚烧电池或以处理普通废料的方式处置电池。
注: 未得到HAND HELD PRODUCTS 明确批准, 对本设备的任何修改可能会导致您的操作权限无效。

注意: タイプの違うバッテリーと交換した場合、爆発の危険があります。バッテリーの廃棄は、資格のある再生業者または危険物取り扱い業者に依頼してください。バッテリーを焼却したり、一般廃棄物と一緒に処理しないでください。
注: 本デバイスに対する、HAND HELD PRODUCTSによる明示的な承認がない一切の変更は、ユーザの使用権限を無効にする場合があります。

Copyright © 2006 Hand Held Products, Inc. All Rights Reserved. This document may not be copied in whole or in part, nor transferred to any other media or language, without the written permission of Hand Held Products, Inc.

6300-20-AP-QS Rev (A)



6300 Series DPM



6300 Corded Imager
有线成像器
コード付きイメージャ

6320 Cordless Imager
无线成像器
コードレスイメージャ

Quick Start Guide

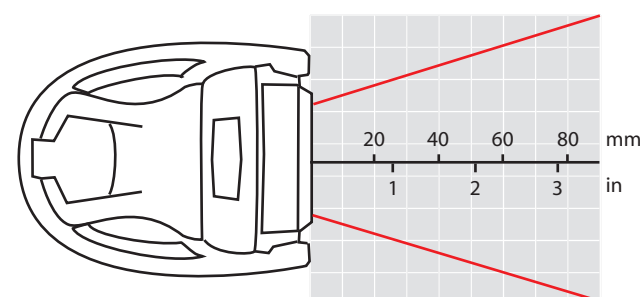
快速入门参考

速習ガイド速習ガイド

Reading Distance

读取距离

読み取り距離



1D	13 mil	←→	0 - 62mm (0 - 2.4 in)
2D	5 mil	←→	0 - 35 mm (0 - 1.4 in)
	10 mil	←→	0 - 55 mm (0 - 2.1 in)
	20 mil	←→	0 - 85 mm (0 - 3.3 in)